

PERFIL DEL TURISTA SEGÚN TRIMESTRE DEL VIAJE (2022)

GRAN CANARIA

¿Cuántos son y cuánto gastan?



	I Trim	II Trim	III Trim	IV Trim	2022
TURISTAS					
Nº de turistas (FRONTUR) (mill.)	0,85	0,86	0,91	1,17	3,79
Nº de turistas > 15 años (EGT) (mill.)	0,77	0,77	0,77	1,04	3,35
- que contratan paquete (mill.)	0,38	0,37	0,38	0,53	1,67
- que no contratan paquete (mill.)	0,38	0,40	0,39	0,50	1,68
- % turistas que contratan paquete	50,0%	48,4%	49,5%	51,3%	49,9%



	I Trim	II Trim	III Trim	IV Trim	2022
GASTO Y ESTANCIA					
Gasto por viaje (€)	1.440	1.217	1.341	1.386	1.349
- de turistas con paquete	1.696	1.390	1.554	1.585	1.560
- en el paquete	1.394	1.125	1.278	1.315	1.282
- en otros conceptos	302	265	276	270	278
- de turistas sin paquete	1.184	1.054	1.132	1.176	1.139
- en el vuelo	289	297	337	357	323
- en el alojamiento	393	340	366	398	375
- en otros conceptos	502	417	430	421	441
Estancia media:	10,63	9,38	9,54	9,50	9,74
- de turistas con paquete	9,02	8,54	8,78	8,82	8,79
- de turistas sin paquete	12,24	10,16	10,30	10,21	10,68
Gasto medio diario (€)	161,8	150,9	159,1	163,2	159,1
- de turistas con paquete	198,2	170,1	187,7	191,5	187,4
- de turistas sin paquete	125,3	132,9	131,1	133,4	130,9
Facturación total (> 15 años) (mill. €)	1.105	942	1.038	1.438	4.523
- de turistas con paquete	651	521	596	844	2.611
- de turistas sin paquete	454	421	443	594	1.911

¿En qué destinos pasó sus vacaciones el año pasado?*

	I Trim	II Trim	III Trim	IV Trim	2022
No tuvo vacaciones	34,2%	36,3%	34,6%	26,8%	32,4%
Canarias	19,7%	21,9%	21,0%	27,8%	23,0%
Otro destino	46,1%	41,8%	44,4%	45,4%	44,5%

¿Qué otros destinos consideró para este viaje?*

	I Trim	II Trim	III Trim	IV Trim	2022
Ninguno (tenía clara "esta isla canaria")	39,9%	27,3%	20,5%	35,4%	30,3%
Canarias (otra isla)	28,6%	26,1%	22,2%	27,2%	25,8%
Otro destino	31,5%	46,6%	57,3%	37,4%	43,9%

*Porcentaje sobre respuestas válidas.

Fuente: EGT nueva metodología 2018 (ISTAC).

Nota: La Encuesta sobre el Gasto Turístico excluye a los menores de 16 años. Para el cálculo de los porcentajes se excluyen los "No procede" y "No contesta".

Aspectos más relevantes en la elección de Canarias



	I Trim	II Trim	III Trim	IV Trim	2022
Clima	83,7%	78,4%	67,3%	80,8%	77,8%
Seguridad	47,6%	53,3%	50,3%	48,7%	49,9%
Mar	49,4%	49,9%	48,7%	50,5%	49,7%
Tranquilidad	42,1%	48,8%	46,4%	46,0%	45,8%
Playas	45,2%	45,4%	46,0%	44,6%	45,3%
Oferta alojativa	37,3%	44,9%	43,4%	40,9%	41,5%
Pertenencia a Europa	41,5%	39,1%	34,4%	39,4%	38,7%
Viaje sencillo	35,9%	39,1%	36,3%	35,9%	36,7%
Precio	29,9%	36,0%	37,5%	32,2%	33,7%
Paisajes	32,5%	31,8%	31,0%	29,9%	31,2%
Entorno ambiental	30,5%	30,0%	28,4%	28,6%	29,3%
Gastronomía	26,5%	29,0%	27,2%	29,0%	28,0%
Diversión	24,2%	24,7%	30,1%	20,7%	24,6%
Autenticidad	19,6%	21,8%	24,0%	21,1%	21,6%
Exotismo	11,1%	13,0%	14,7%	11,4%	12,5%
Ocio nocturno	12,3%	11,2%	13,0%	10,0%	11,5%
Oferta comercial	9,5%	11,4%	13,6%	10,5%	11,2%
Red de senderos	12,4%	10,3%	8,2%	9,9%	10,2%
Oferta cultural	8,7%	10,4%	9,2%	9,4%	9,4%
Patrimonio histórico	8,0%	9,2%	8,2%	8,7%	8,5%

Para cada aspecto existen 4 posibles respuestas ("Nada importante", "Algo", "Bastante", "Muy importante")

El dato se refiere al % de turistas que señala que el aspecto es "Muy importante" en su elección

% TURISTAS QUE ELIGEN GRAN CANARIA POR LAS PLAYAS



¿Cuál es la motivación principal para sus vacaciones?



	I Trim	II Trim	III Trim	IV Trim	2022
Descansar	54,7%	57,7%	53,6%	54,9%	55,2%
Disfrutar de la familia	17,2%	16,8%	17,9%	19,2%	17,9%
Divertirme	8,6%	8,0%	11,9%	7,8%	9,0%
Explorar o conocer las islas	14,9%	14,4%	14,1%	15,1%	14,7%
Practicar mis aficiones	1,9%	0,9%	0,9%	0,8%	1,1%
Otros	2,6%	2,1%	1,7%	2,2%	2,2%

¿Con cuánta antelación organizan su viaje?



	I Trim	II Trim	III Trim	IV Trim	2022
El mismo día de partida	0,8%	0,9%	0,8%	1,3%	1,0%
De 1 a 30 días	41,2%	31,6%	25,8%	30,6%	32,1%
De 1 a 2 meses	26,0%	28,0%	23,5%	24,4%	25,4%
De 3 a 6 meses	21,1%	26,2%	31,9%	27,3%	26,7%
Más de 6 meses	10,9%	13,2%	17,9%	16,3%	14,8%

% TURISTAS QUE RESERVAN CON MÁS DE 6 MESES DE ANTELACIÓN



Imagen: Freepik.com

PERFIL DEL TURISTA SEGÚN TRIMESTRE DEL VIAJE (2022)

GRAN CANARIA

¿Qué fuentes de información usan para organizar su viaje?

	I Trim	II Trim	III Trim	IV Trim	2022
Visitas anteriores a Canarias	52,3%	49,8%	41,5%	50,5%	48,7%
Amigos o familiares	31,4%	26,5%	28,9%	28,3%	28,7%
Internet o redes sociales	49,7%	49,2%	51,2%	44,5%	48,3%
Medios de comunicación	1,6%	1,6%	1,5%	1,8%	1,6%
Guías y revistas de viaje	5,7%	5,7%	6,2%	5,5%	5,8%
Blogs / foros de viaje	4,4%	5,3%	5,3%	3,6%	4,6%
Canales de TV	0,7%	0,7%	0,7%	0,4%	0,6%
Turoperador o agencia de viajes	18,3%	21,3%	19,9%	20,1%	19,9%
Admón. Públicas o similares	1,1%	0,6%	0,6%	1,0%	0,8%
Otros	2,9%	3,1%	5,0%	3,8%	3,7%

* Pregunta multirrespuesta

¿Dónde compran?

	I Trim	II Trim	III Trim	IV Trim	2022
Vuelo					
- A la compañía aérea	47,9%	47,5%	43,4%	46,5%	46,3%
- Al turoperador, AAVV o similar	52,1%	52,5%	56,6%	53,5%	53,7%
Alojamiento					
- Al establecimiento	35,3%	34,4%	32,8%	32,3%	33,6%
- Al turoperador, AAVV o similar	64,7%	65,6%	67,2%	67,7%	66,4%

¿Dónde se alojan?

	I Trim	II Trim	III Trim	IV Trim	2022
Hotel 1-2-3*	17,2%	14,9%	12,9%	12,8%	14,3%
Hotel 4*	33,7%	37,3%	39,0%	32,2%	35,3%
Hotel 5-5*GL	8,4%	9,5%	10,4%	9,7%	9,5%
Apartamento / Villa turística	16,3%	14,2%	14,0%	15,3%	15,0%
Vivienda/hab.alquilada a particular	6,1%	6,2%	4,8%	6,4%	5,9%
Alojamiento privado ⁽¹⁾	10,8%	9,6%	9,8%	12,5%	10,8%
Alojamiento rural, crucero, camping	7,5%	8,3%	9,0%	11,0%	9,1%

(1) Vivienda propia, de amigos o de familiares, intercambio gratuito de vivienda u otros alojamientos privados.

¿Qué régimen de alojamiento contratan?

	I Trim	II Trim	III Trim	IV Trim	2022
Solo alojamiento	33,9%	29,9%	26,7%	33,2%	31,1%
Alojamiento y desayuno	18,1%	15,6%	12,3%	16,3%	15,6%
Media pensión	15,8%	19,6%	21,2%	16,7%	18,2%
Pensión completa	2,5%	3,1%	3,7%	4,2%	3,4%
Todo incluido	29,7%	31,9%	36,2%	29,6%	31,7%



El **31,7%** de los turistas contrata todo incluido.



33,9%
I Trimestre



26,7%
III Trimestre



29,9%
II Trimestre



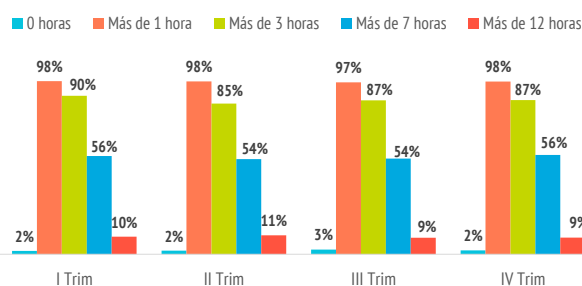
33,2%
IV Trimestre

Otros gastos

	I Trim	II Trim	III Trim	IV Trim	2019
Restaurantes o cafeterías	68,3%	66,4%	63,4%	65,5%	65,9%
Compras en supermercados	56,1%	58,1%	57,7%	53,7%	56,2%
Alquiler de vehículos	21,3%	21,3%	23,6%	20,5%	21,6%
Excursiones organizadas	12,4%	15,8%	22,5%	13,9%	15,9%
Taxi, transfer, VTC	53,6%	56,8%	54,4%	52,7%	54,3%
Parques de ocio	4,0%	5,2%	9,3%	4,5%	5,6%
Actividades deportivas	5,7%	5,5%	7,2%	5,1%	5,8%
Museos	2,3%	3,8%	4,7%	4,2%	3,8%
Pasajes islas	3,7%	3,8%	3,9%	2,2%	3,3%

¿Qué actividades realizan en Canarias?

Horas diarias fuera del establ.	I Trim	II Trim	III Trim	IV Trim	2022
0 horas (no han salido)	1,9%	2,1%	2,6%	2,2%	2,2%
De 1 a 2 horas	8,3%	12,6%	10,2%	10,5%	10,4%
De 3 a 6 horas	34,1%	31,5%	33,0%	31,0%	32,3%
De 7 a 12 horas	45,7%	43,2%	44,9%	46,9%	45,3%
Más de 12 horas	10,0%	10,7%	9,3%	9,4%	9,8%



* Pregunta multirrespuesta

PERFIL DEL TURISTA SEGÚN TRIMESTRE DEL VIAJE (2022)

GRAN CANARIA



¿Qué lugares visitan?

	I Trim	II Trim	III Trim	IV Trim	2022
Dunas de Maspalomas	47,9%	49,2%	50,7%	44,5%	47,8%
Las Palmas de Gran Canaria	46,9%	42,8%	53,8%	45,6%	47,2%
Puerto de Mogán	37,7%	38,2%	42,2%	36,1%	38,3%
El interior (cumbres)	22,7%	19,0%	20,8%	19,6%	20,4%
El Norte	19,2%	17,9%	23,5%	18,6%	19,7%
Roque Nublo	15,1%	13,5%	14,5%	12,4%	13,7%
Agate	13,7%	11,7%	15,7%	12,2%	13,2%
Teror	12,6%	12,5%	14,8%	13,0%	13,2%
Barranco de Guayadeque	6,8%	6,6%	7,5%	7,1%	7,0%



1 de cada 2 turistas de Gran Canaria visitan las
Dunas de Maspalomas



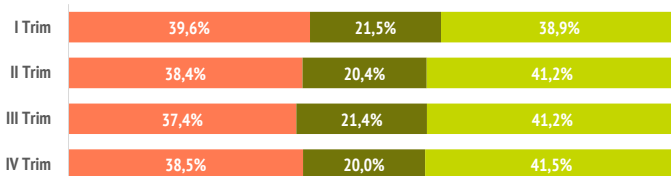
¿Cuántos son fieles al destino?

	I Trim	II Trim	III Trim	IV Trim	2022
Repetidores de Gran Canaria	68,9%	68,6%	55,7%	67,3%	65,3%
Enamorados (al menos 10 visitas)	15,3%	15,5%	10,8%	16,8%	14,8%
Repetidores de Canarias	75,9%	74,0%	63,7%	74,3%	72,1%
Enamorados (al menos 10 visitas a)	24,2%	23,3%	17,6%	25,3%	22,8%

Destino sostenible

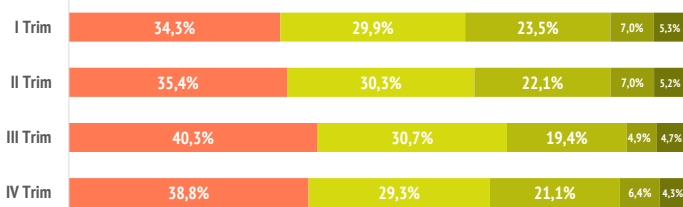
En sus viajes ¿Suele elegir opciones más sostenibles?

■ No ■ Sí, aunque me suponga algún inconveniente ■ Sí, pero sólo si no me supone ningún inconveniente



¿Estaría dispuesto a gastar más en el viaje para reducir su huella de carbono?

■ No ■ Si, hasta un 5% más ■ Si, hasta un 10% más ■ Si, hasta un 20% más ■ Si, más del 20%



¿Cuántas islas visitan durante su viaje?

	I Trim	II Trim	III Trim	IV Trim	2022
Una isla	93,4%	93,5%	92,2%	94,7%	93,5%
Dos islas	5,6%	5,8%	6,7%	4,2%	5,5%
Tres o más islas	1,0%	0,8%	1,1%	1,1%	1,0%

% TURISTAS QUE VISITAN MÁS DE UNA ISLA



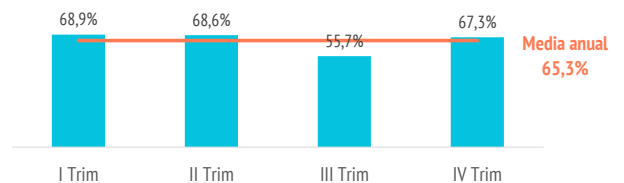
Satisfacción

Satisfacción general (escala 0-10)	I Trim	II Trim	III Trim	IV Trim	2022
Valoración media	8,84	8,88	8,68	8,77	8,79

Experiencia del viaje	I Trim	II Trim	III Trim	IV Trim	2022
Peor o mucho peor de lo esperado	2,4%	2,6%	4,6%	2,7%	3,0%
A la altura de lo esperado	53,0%	54,2%	52,8%	57,5%	54,6%
Mejor o mucho mejor de lo esperado	44,6%	43,2%	42,6%	39,8%	42,4%

Intenciones futuras (escala 0-10)	I Trim	II Trim	III Trim	IV Trim	2022
Volver a Canarias	8,87	8,84	8,47	8,88	8,77
Recomendar Canarias	9,05	9,07	8,82	8,99	8,99

TURISTAS REPETIDORES



Valoración de la percepción de las siguientes medidas de sostenibilidad durante su estancia en Canarias

Percepción durante su estancia*	I Trim	II Trim	III Trim	IV Trim	2022
Calidad de vida en la isla	8,1	8,1	8,0	8,0	8,1
Tolerancia población hacia el turismo	8,6	8,7	8,6	8,5	8,6
Limpieza de la isla	8,1	8,2	7,9	8,0	8,0
Calidad del aire	8,4	8,5	8,2	8,2	8,3
Consumo racional de agua	7,3	7,4	7,4	7,4	7,4
Ahorro de energía	6,9	7,0	6,8	6,9	6,9
Uso de energías renovables	7,1	7,3	7,1	7,3	7,2
Reciclaje	6,9	7,1	7,0	7,1	7,0
Facilidad movilidad transp. público	7,6	7,6	7,6	7,6	7,6
Masificación zonas turísticas	6,7	6,7	6,7	6,5	6,6
Oferta productos locales	7,0	7,1	7,1	7,1	7,1

* Escala 0 - 10 (0 = Nada importante y 10 = Muy importante)

PERFIL DEL TURISTA SEGÚN TRIMESTRE DEL VIAJE (2022)

GRAN CANARIA

¿De dónde son?



	I Trim	II Trim	III Trim	IV Trim	2022
Reino Unido	16,1%	24,2%	24,4%	17,2%	20,3%
Alemania	19,6%	19,2%	16,6%	20,0%	18,9%
Península	11,3%	16,8%	20,2%	11,2%	14,6%
Holanda	6,7%	7,9%	8,1%	6,2%	7,1%
Noruega	8,5%	4,3%	3,6%	10,1%	6,9%
Suecia	8,3%	3,2%	1,7%	8,6%	5,7%
Dinamarca	6,2%	2,4%	1,4%	4,4%	3,7%
Francia	2,7%	3,6%	4,7%	3,3%	3,6%
Italia	2,7%	3,4%	3,5%	2,8%	3,1%
Bélgica	2,5%	2,8%	3,8%	2,3%	2,8%
Finlandia	4,0%	1,6%	0,1%	3,6%	2,4%
Irlanda	2,0%	2,3%	2,1%	2,0%	2,1%
Polonia	2,0%	1,7%	1,8%	1,5%	1,8%
Suiza	1,0%	1,4%	1,3%	1,6%	1,3%
Austria	1,8%	1,1%	0,9%	1,1%	1,2%
Portugal	0,3%	0,6%	1,4%	0,5%	0,7%
República Checa	0,6%	0,2%	0,9%	0,9%	0,7%
Otros	3,5%	3,3%	3,5%	2,7%	3,2%

¿Con quién vienen?



	I Trim	II Trim	III Trim	IV Trim	2022
Sin acompañantes	17,3%	15,8%	12,0%	15,6%	15,2%
Solo con la pareja	45,4%	45,6%	40,0%	44,9%	44,0%
Solo con hijos (menores de 13)	4,0%	4,3%	6,2%	3,1%	4,3%
Pareja + hijos (menores de 13)	4,2%	6,0%	7,1%	4,4%	5,3%
Otros familiares	8,8%	7,8%	9,6%	10,0%	9,1%
Grupo de amigos	8,6%	8,3%	9,2%	7,2%	8,2%
Compañeros de trabajo	0,5%	1,0%	0,8%	1,0%	0,9%
Viaje organizado	0,1%	0,2%	0,2%	0,5%	0,3%
Otras combinaciones ⁽²⁾	11,0%	11,1%	15,0%	13,3%	12,7%

(2) Combinación de algunos de los grupos anteriormente analizados

Turistas que viajan con niños	12,4%	14,8%	19,4%	12,2%	14,5%
- De 0 a 2 años	0,8%	1,4%	1,3%	1,0%	1,1%
- De 3 a 12 años	10,7%	11,9%	16,9%	10,1%	12,2%
- De 0 a 2 y de 3 a 12 años	0,9%	1,5%	1,2%	1,1%	1,2%
Turistas que viajan sin niños	87,6%	85,2%	80,6%	87,8%	85,5%
Composición del grupo:					
- 1 persona	20,6%	18,5%	14,2%	19,3%	18,3%
- 2 personas	54,2%	54,2%	48,6%	54,5%	53,0%
- 3 personas	8,7%	10,4%	15,2%	9,8%	10,9%
- 4 ó 5 personas	12,6%	13,2%	18,3%	12,1%	13,9%
- 6 ó más personas	3,9%	3,7%	3,7%	4,2%	3,9%
Tamaño medio del grupo	2,36	2,41	2,60	2,44	2,45

*Nº de personas que comparten presupuesto común para los gastos del viaje

El 14% de los turistas viaja con niños.



(menores de 13 años)

I Trim	12,4%
II Trim	14,8%
III Trim	19,4%
IV Trim	12,2%

¿Cómo son?



	I Trim	II Trim	III Trim	IV Trim	2022
Sexo					
Porcentaje de hombres	52,2%	54,0%	49,2%	51,3%	51,6%
Porcentaje de mujeres	47,8%	46,0%	50,8%	48,7%	48,4%
Edad					
Edad media (turista > 15 años)	46,4	46,5	41,4	48,8	46,0
Desviación típica	16,7	16,1	15,9	16,8	16,6
Intervalos de edad					
De 16 a 24 años	12,4%	9,8%	18,4%	9,0%	12,1%
De 25 a 30 años	9,7%	11,3%	12,8%	9,4%	10,7%
De 31 a 45 años	26,8%	28,5%	30,8%	25,2%	27,6%
De 46 a 60 años	27,7%	27,1%	23,6%	27,6%	26,6%
Mayores de 60 años	23,5%	23,3%	14,4%	28,8%	23,0%
Ocupación					
Asalariado	52,4%	56,3%	61,7%	53,5%	55,8%
Autónomo	12,6%	10,1%	10,0%	11,0%	10,9%
Desempleado	0,9%	1,1%	1,0%	1,0%	1,0%
Empresario	11,2%	8,4%	8,2%	8,5%	9,0%
Estudiante	4,7%	4,9%	8,2%	3,8%	5,3%
Jubilado	16,6%	18,1%	9,4%	20,8%	16,6%
Labores del hogar	0,3%	0,3%	0,7%	0,2%	0,4%
Otros	1,5%	0,7%	0,8%	1,2%	1,1%
Ingresos netos anuales en el hogar (€)					
Menos de 25.000 €	11,3%	14,6%	16,8%	13,2%	13,9%
De 25.000 a 49.999€	32,0%	36,5%	35,2%	32,8%	34,0%
De 50.000 a 74.999€	27,1%	22,5%	27,7%	26,7%	26,1%
75.000€ o más	29,6%	26,4%	20,2%	27,3%	26,0%
Nivel educativo					
Sin estudios	1,7%	3,2%	2,8%	2,4%	2,5%
Estudios primarios	2,7%	2,0%	2,0%	2,8%	2,4%
Estudios secundarios	20,9%	23,6%	23,0%	25,6%	23,4%
Estudios superiores	74,7%	71,2%	72,2%	69,2%	71,6%



EDAD MEDIA
(TURISTAS > 15)



% DE TURISTAS CON INGRESOS
SUPERIORES
A 74.999€

● I Trimestre ● III Trimestre
● II Trimestre ● IV Trimestre



% DE TURISTAS ASALARIADOS



Fuente: EGT nueva metodología 2018 (ISTAC).

Nota: La Encuesta sobre el Gasto Turístico excluye a los menores de 16 años. Para el cálculo de los porcentajes se excluyen los "No procede" y "No contesta".